

Samhällsvetenskapsprogrammet

Inriktning | Samhällsvetenskap - Kriminologi

Psykolog, socionom, polis, jurist eller kanske statsvetare?

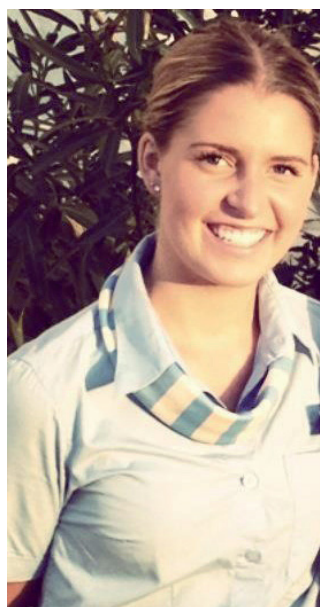
Studier på samhällsvetenskapsprogrammet är en utbildning med bred behörighet och skapar goda kunskaper för fortsatta studier. Samhällsvetenskap handlar om att lära sig att tolka, förstå och förklara både enskilda människors beteenden och företeelser i samhället i stort.

På vår profil Kriminologi kommer du att studera kriminologiska teorier till olika brott och rättspsykologiska förklaringar till varför vissa människor begår eller riskerar att återfalla i brott. Hur tänker egentligen en seriemördare? Grunden till denna utbildning ligger under Samhällsvetenskapsprogrammet,

ÖG är skolan som bryr sig om både dig som elev och världen som du så småningom ska ut i. Därför har varje år hos oss ett tydligt fokus: personligt (år 1), lokalt (år 2) och globalt engagemang (år 3). Det börjar med din personliga utveckling och slutar med hur du kan vara med och driva framgång inom ditt område även för andra på vår jord. Läs mer nedan om vad som händer varje år på just den här utbildningen.

Du lär dig bland annat:

- Att förstå människans roll i världen samt att se helheter i det globala samhället.
- Att reflektera och på ett självständigt och kritiskt sätt värdera kunskaper och information.
- Att dra slutsatser och lösa problem att förstå människans utveckling och får fördjupad förståelse för ditt eget och andra människors agerande, både individuellt och i grupp.



Anna

Hur var din gymnasietid?

Jag hade en fantastisk gymnasietid. Jag trivdes mycket bra på Östersunds gymnasieskola, såväl med min klass som med mina lärare. Jag var även med om många spännande händelser på gymnasiet. Bland annat så deltog jag i ett utbyte med en klass i Frankrike och åkte till London i samband med mitt projektarbete. Samhällsvetenskapliga programmet var helt perfekt för mig, jag lärde mig mycket och utvecklades.

Vad har du gjort efter gymnasiet?

Jag arbetade på Östersunds kommun ett tag innan jag åkte till Spanien och utbildade mig till reseledare. Jag fick jobb på Fritidsresor där jag jobbade tre säsonger; i Turkiet, på Gran Canaria och på Kreta. Efter mitt arbete utomlands flyttade jag tillbaka till Sverige för att studera till Socionom i Karlstad. Jag har nyligen haft praktik på en skola i Namibia och på Rädda Barnen här i Karlstad. Min praktik på Rädda Barnen ledde till en anställning, så just nu arbetar jag där samtidigt som jag skriver min C-uppsats.

Varför ska man söka Östersunds gymnasium?

Östersunds gymnasium är mycket mer personlig än andra gymnasieskolor. Du får bra kontakt med lärarna och andra elever på skolan. Schemat med blockpass och lektioner mellan klockan 8.15-15.15 är en annan fördel. Det ger en ökad förståelse för ämnet man arbetar med och man får lära sig att ta eget ansvar över sina studier. Östersunds gymnasium är en skola med många möjligheter där alla individer blirsedda, jag kan varmt rekommendera att söka dit!

Besök vår hemsida eller ring till oss för mer information!

www.ostgy.se | 079-3102380 | Besöksadress: Rådhusgatan 37 | 831 35 Östersund

Samhällsvetenskapsprogrammet - Kriminologi

Inriktning | Samhällsvetenskap

Gymnasiegemensamma ämnen 1150p

Engelska 5	100
Engelska 6	100
Historia 1b	100
Idrott och hälsa 1	100
Matematik 1b	100
Matematik 2b	100
Naturkunskap 1b	100
Religionskunskap 1	50
Samhällskunskap 1b	100
Svenska 1	100
Svenska 2	100
Svenska 3	100

eller Svenska som andraspråk 1,2,3

Programgemensamma karaktärsämnena 300p

Filosofi 1	50
Psykologi 1	50
Moderna språk	200
Franska, spanska, tyska	

Individuellt val Gymnasiearbete

200p
100p

Möjlighet till 2,5 meritpoäng

Inriktning Samhällsvetenskap 450p

Geografi 1	100
Historia 2 a	100
Religionskunskap 2	50
Samhällskunskap 2	100
Samhällskunskap 3	100

Programfördjupning 300p

Engelska 7 / Ledarskap och organisation	100
Humanistisk och samhällsvetenskaplig specialisering "Kriminologi"	200

I vår kriminologiprofil ingår:

Gärningsmannaprofilering	Diskussion: Straff eller vård?
Polis- och kriminalvård inklusive studiebesök	Fängelsemiljöers påverkan
Narkotika och beroende	Rättspsykiatri och rättsinstanser
Massmedia och brott	Modern kriminologi
Brott ur ett globalt perspektiv	Kriminalteknik
Polisens arbetsmetoder	

Med reservation för ev. ändringar.

Besök vår hemsida eller ring till oss för mer information!

www.ostgy.se | 079-3102380 | Besöksadress: Rådhusgatan 37 | 831 35 Östersund